



PaperCut Enterprise

Erweiterte Drucküberwachungs- und Verrechnungssoftware für Windows Netzwerke

PaperCut Enterprise ist eine Software zur erweiterten Überwachung der Drucker mit integrierten Funktionen, um verursachergerecht die entstehenden Kosten zu erfassen und zu verrechnen.

Papercut ist deshalb speziell für Firmen geeignet, welche die Druckkosten an Kunden weiterverrechnen, wie:

- Architekturbüros
- Anwaltskanzleien
- Treuhandbüros

Flexible Kostenüberwachung

Mit PaperCut Enterprise können Druckkosten Kostenstellen, Kunden oder Projekten zugeordnet werden. Der Berichtsgenerator wertet die gesammelten Daten aus und ermöglicht somit eine einfache Weiterverrechnung der Kosten.

PaperCut Enterprise kann weiter zur Verrechnung der Druckkosten an Benutzer oder zur Beschränkung der Druckernutzung einzelner oder aller Benutzer eingesetzt werden.

Berichte

Mit den vordefinierten Berichten können Sie:

- Kosten verrechnen
- Statistiken erstellen
- Budgetentscheidungen vorbereiten

Einfache Installation und Evaluation

Ihr Systemadministrator kann PaperCut Enterprise installieren. Eine 30-tägige Evaluationsversion ist zum Herunterladen auf



www.papercut.ch verfügbar.

Selbstverständlich können Sie die Installation auch durch uns vornehmen lassen und bieten wir Ihnen Unterstützung Vorort. Fragen Sie unseren Verkauf nach einer konkreten Offerte.

Neugierig?

Weitere Informationen finden Sie im Internet unter www.papercut.ch oder wenden Sie sich an unseren Verkauf: sales@papercut.ch oder Tel: +4161/711 50 44



www.papercut.ch

PaperCut Enterprise

Features

Druckkostenverwaltung:

- Nach Kostenstellen / Aufträge / Abteilungen
- Benutzer

Berichte:

- Kundenrechnungen
- Zusammenfassungen
- Druckernutzung

Systemvoraussetzungen

Druckerserver:

- Windows NT / 2000 / XP
- 20 MB Speicher
- Datei & Drucker Freigabe
- Jeder Server/PC kann als Druckerserver verwendet werden
- IIS oder MS PWS für die Web Verwaltung

Arbeitsstationen:

- Windows 95 / 98 / ME
- Windows NT / 2000 / XP
- 8 MB Speicher

Berichte:

- Windows 95 / 98 / ME
- Windows NT / 2000 / XP
- 20 MB disk Speicher

ABCConsultant GmbH
 Vogesenstrasse 35
 CH-4153 Reinach
 Tel: +4161/ 711 50 44
 mail: sales@papercut.ch
 www.papercut.ch

Wie funktioniert's

Der PaperCut Enterprise Server fängt Druckaufträge in der Warteschlange ab und berechnet die Anzahl Seiten. Auf Grund der hinterlegten Kosten pro Drucker werden dann die Kosten berechnet. Gleichzeitig erscheint auf dem Bildschirm des Benutzers die Clientanwendung, um nach dem Konto für diesen Druckauftrag nachzufragen.

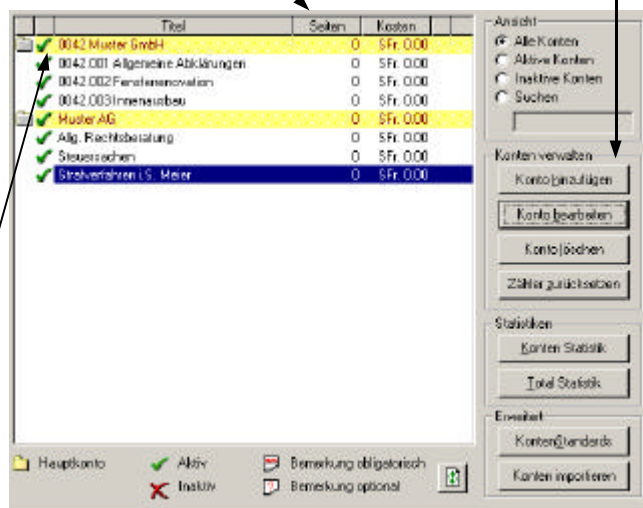
Die Details aller Aufträge wird in einer Datenbank gespeichert und periodisch archiviert. Durch Auswertung der gespeicherten Daten erhalten Sie Informationen über einzelne Druckaufträge oder können mit dem Berichtsgenerator Auswertungen nach verschiedenen Kriterien erzeugen.

Konten definieren

Konten können einfach mit der PaperCut Verwaltungskonsole definiert werden. Konten sind hierarchisch organisiert - d.h. ein Hauptkonto für jeden Ihrer Kunden und Unterkonten für einzelne Projekte oder Aufgaben.

- **Flexible Kontennamen** — Zahlen können verwendet werden, um die Kontobezeichnung mit Ihrer Buchhaltung oder Projektmanagementsoftware abzugleichen.
- **Hauptkonto** für jeden Kunden
- **Unterkonten** für jeden Auftrag oder Projekt

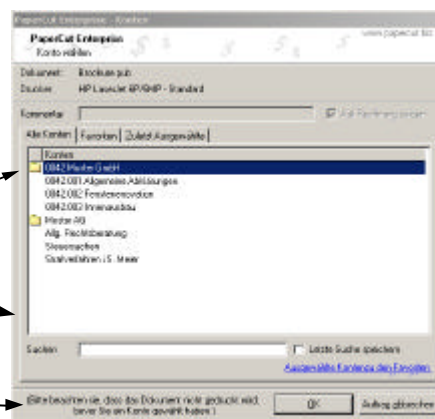
- **Zähler** für jedes einzelne Konto.
- Fügen Sie Konten hinzu und bearbeiten diese einfach in der Verwaltungskonsole.



Clientanwendung

Auf den Arbeitsstationen überwacht die PaperCut Enterprise Clientanwendung alle Druckaufträge und verlangt vom Benutzer die Angabe eines Verrechnungskontos.

- Nur aktive Konten werden dem Benutzer angezeigt.
- Suchfunktion für schnelles Finden eines Kontos
- Die Clientanwendung speichert die zuletzt gewählten Konten automatisch
- Der Druckauftrag wird erst nach der Wahl eines Kontos ausgeführt.



Berichte

PaperCut Enterprise erstellt Berichte über das gesamte Druckprotokoll. Viele Berichte in MS Access oder HTML sind in PaperCut Enterprise schon integriert:

- Rechnungen
- Detaillierte Auswertungen nach Konto
- Einzelne Druckauftragsdetails

Die Access Berichte können Sie nach Ihren individuellen Bedürfnissen anpassen z.B. Ihr Firmenlogo einfügen und Firmenschriften verwenden. Sie haben niemanden, der diese Anpassungen vornehmen kann? Unser Verkauf unterbreitet Ihnen gerne eine Offerte für die gewünschten Anpassungen.

